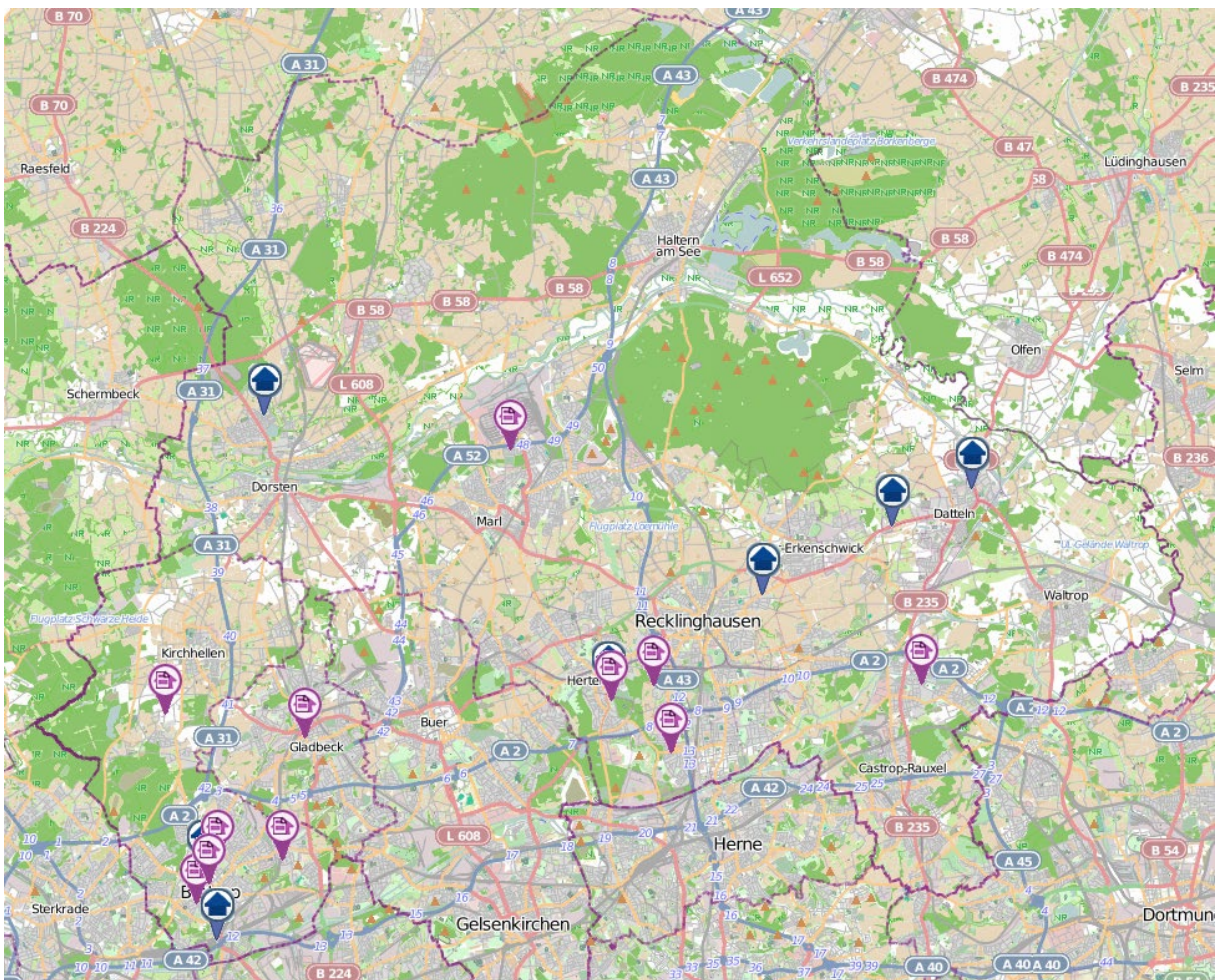


bürgerorientiert • professionell • rechtsstaatlich


Polizeipräsidium Recklinghausen

Wohnungseinbruchsradar für den Kreis Recklinghausen und die Stadt Bottrop

18. bis 23. April 2024



Legende:  Versuchte Wohnungseinbrüche

 Vollendete Wohnungseinbrüche

©OpenStreetMap-Mitwirkende / Kartendaten von OpenStreetMap