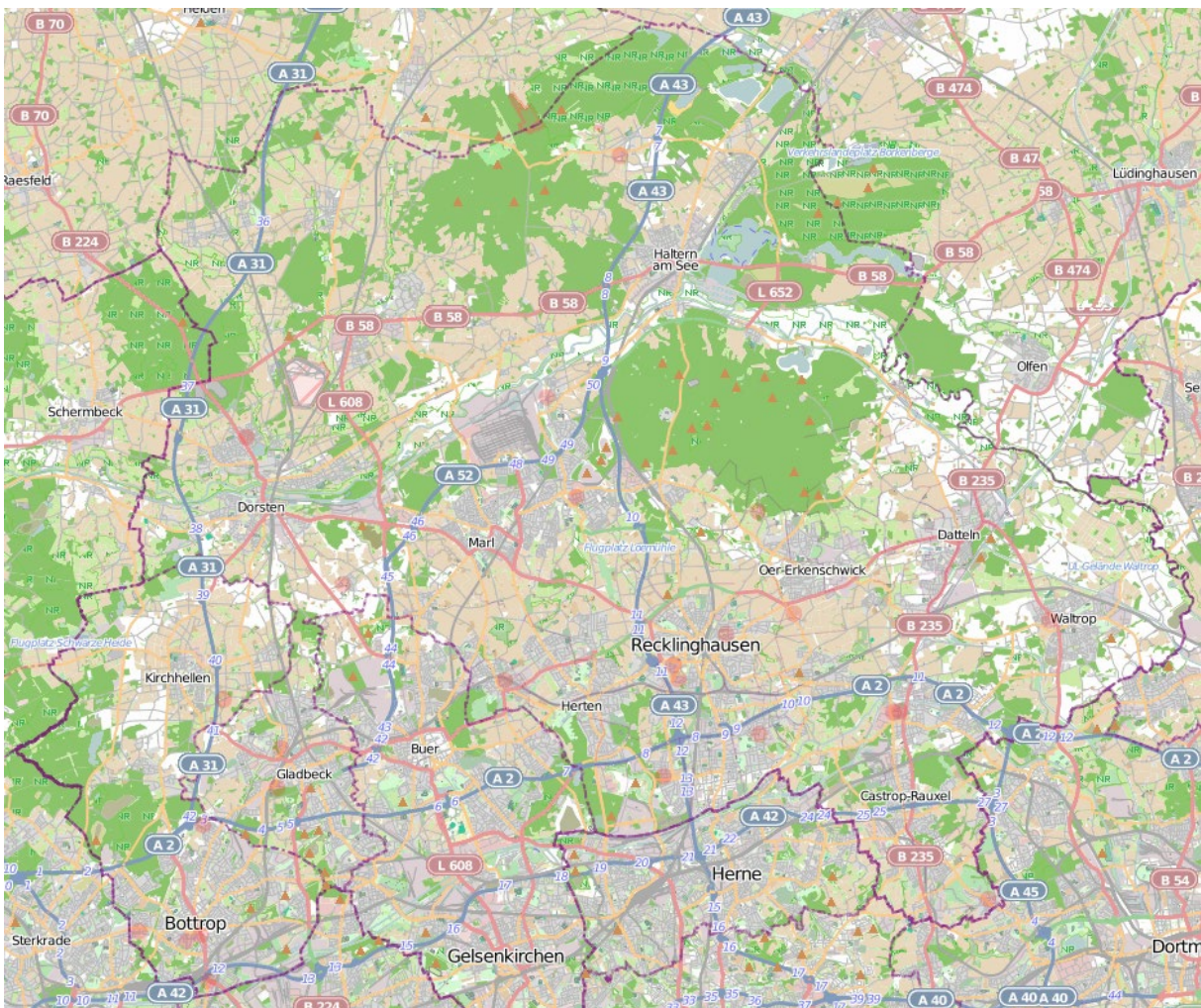


bürgerorientiert • professionell • rechtsstaatlich

Polizeipräsidium Recklinghausen

Wohnungseinbruchsradar für den Kreis Recklinghausen und die Stadt Bottrop

17. bis 23. Oktober



Legende:  Einbruchs-Marker

©OpenStreetMap-Mitwirkende / Kartendaten von OpenStreetMap